

AFROMENTAL

RIDER OŚWIETLENIOWY 2025

Plener Scena:

- Konstrukcja musi być stabilna, wypoziomowana i wykonana zgodnie z obowiązującymi przepisami BHP. Całość powinna posiadać aktualne atesty.

- Schody z obu stron sceny, szerokość minimum 1m, wyposażone w barierki i oświetlone.
- Barierki po bokach i z tyłu sceny.
- Niezbędny jest dojazd do sceny samochodem typu Mercedes Sprinter
- Stanowisko realizatorów FOH powinno znajdować się w osi sceny. Musi być zabezpieczone przed warunkami atmosferycznymi.
- Minimalne wymiary sceny: 10m x 10m wysokość 1,5 m.
- Minimalna wysokość dachu 6,5m od poziomu sceny.
- Podest na perkusję (RISER) 3m x 2m wysokości 0,6 m.
- Podest (RISER) na BAS 2m x 2m wysokości 0,6 m część wyższa oraz 0,3 część niższa
- Po prawej stronie sceny (patrząc z FOH-a) –poza światłem sceny znajduje się stanowisko monitorowe 2x3 m do wyłącznej dyspozycji zespołu podczas trwania koncertu oraz prób.
- Scena osłonięta z 3 stron, a tył sceny wysłonięty czarnym nieprześwitującym horyzontem w przypadku złych warunków atmosferycznych (silny wiatr horyzont likwidujemy z powodów bezpieczeństwa). W oknie sceny nie powinny znajdować się żadne banery reklamowe.
- Scena z balustradami z tyłu oraz z boku sceny. Niezbędne uziemienie podestów oraz konstrukcji sceny.
- W najbliższej odległości sceny oraz przestrzeni przewidzianej dla publiczności nie mogą być włączone żadne inne punkty świetlne takie jak: latarnie miejskie, podświetlone banery czy inne elementy świetlne zakłócające realizację światła scenicznego.
- Po lewej stronie sceny (patrząc z FOH-a) –poza światłem sceny znajduje się stanowisko techniki zespołu min 2x3 m do wyłącznej dyspozycji zespołu podczas trwania koncertu oraz prób.
- Stanowisko realizatora światła powinno znajdować się naprzeciwko środka sceny, na podwyższeniu min 0,5m (widok sceny nie powinien być zasłaniany przez widzów). W wypadku scen większych niż 12m x 14m poniższy Rider nie obowiązuje i należy indywidualnie ustalić ilość i rozmieszczenie sprzętu.

Oświetlenie:

- Stroboskop powinien mieć funkcję flash.
- Blindersy powinny być zasilone z oddzielnych kanałów dimmera.
- FOLLOW SPOTY- muszą posiadać regulowany i płynny dimmer oraz iris.
Minimum 1200W wyładowcze – dostawca (obsługa techniczna koncertu /eventu)
urządzenia zapewnia profesjonalną obsługę Spota.
- Każda dymiarka powinna mieć możliwość płynnej regulacji wydmuchu sterowanej z DMX dodatkowo powinna być wyposażona w wiatrak.
- Konsoleta oświetleniowa min JANDS VISTA/S1+M1 lub • /Chroma-Q Vista EX (z oprogramowaniem LTC audio) konsoleta niezbędnie z najnowszym oprogramowaniem.

Multimedia:

- Jeżeli w oknie sceny zainstalowany będzie ekran - musi istnieć możliwość wyświetlenia i kontroli własnych wizualizacji zespołu. Możliwość wyświetlenia dostarczonych wizualizacji przez firmę zajmującą się obsługą multimediiów podczas koncertu.
- Możliwe jest dokonanie zmian w sprzęcie (zastosowanie zamienników) lub zmiana liczby urządzeń, po konsultacjach z realizatorem. Zmiany nie mogą dotyczyć konsolety oświetleniowej.

Zestaw oświetlenia:

ILOŚĆ	RODZAJ	PRODUCENT
13	Robin POINTE	ROBE
12	BLINDERS	1 CH
6	STROBE ATOMIC	MARTIN
15	PAR LED RGBW	
8	WASH 800 LED	ROBE
24	SUNSTRIP ACTIVE 10 CH	

18	ALED K-20/K-10 B-EYE/	CLAYPACKY
4	FOG MACHINE	
4	FAN	
2	FOLLOW SPOT	

Informacje dodatkowe:

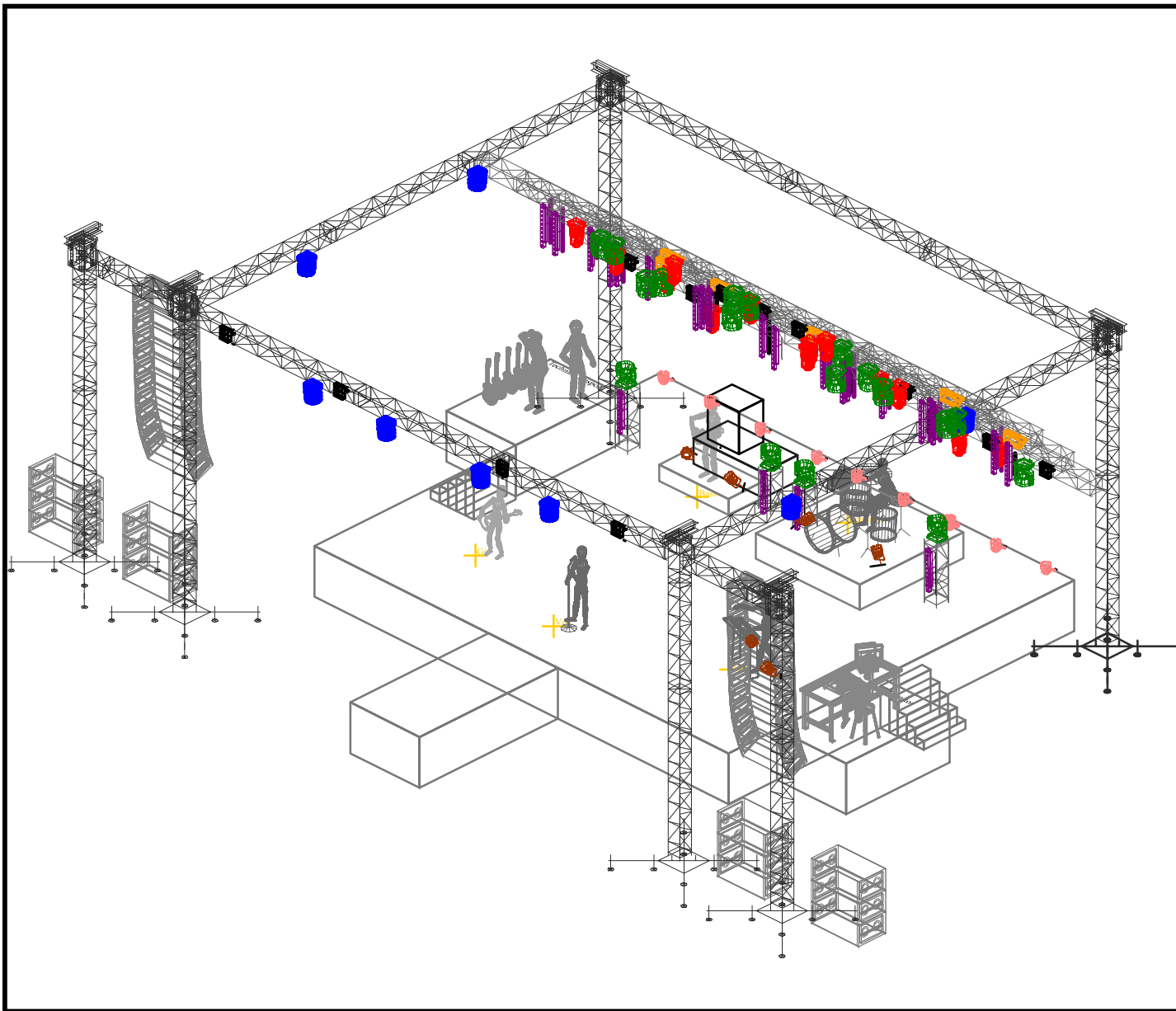
- Cały sprzęt używany podczas koncertu musi być sprawny i w dobrym stanie technicznym.
 - Podczas prób oraz koncertu niezbędna jest obecność dwóch doświadczonych, dobrze znających system oświetlenia na danej scenie techników z firmy oświetlającej dany koncert, wyposażonych w łączność bezprzewodową.
 - Sprzęt musi być gotowy do pracy na godzinę przed przyjazdem techniki.
- Prosimy o dwie osoby do pomocy przy rozładunku i załadunku sprzętu zespołu na próbie oraz pół godziny po koncercie.

**KAŻDORAZOWO PROSZĘ O KONTAKT TELEFONICZNY Z REALIZATOREM
MINIMUM 2 TYGODNIE PRZED IMPREZĄ ORAZ E-MAIL Z USTALONĄ
LISTĄ SPRZĘTOWĄ**




Realizator oświetlenia: Mirek Stadnik Tel:+48 696-668-416
mail: mirekstadnik.msff@gmail.com

Tour Manager: Dariusz Lubiński Tel:+48 660-442-399
mail: dariuszlubinski@gmail.com

AFROMENTAL RIDER LIGHT 2025 STAGE



AFROMENTAL

Symbol	Name	Count	Mode
	Robin Pointe	13	1
	Molefay Four Light	12	
	Atomic 3000	6	4
	Cameo Studio Par 64 Can LED	15	4 Channel
	Robin LEDWash 800	8	3
	Sunstrip Active Dmx	24	10
	Aleda K20 B-EYE	18	Shapes

Afromental 2025

Lighting Design:

MS FIREFLY

Light operator

Mirosław Stadnik

Tel:

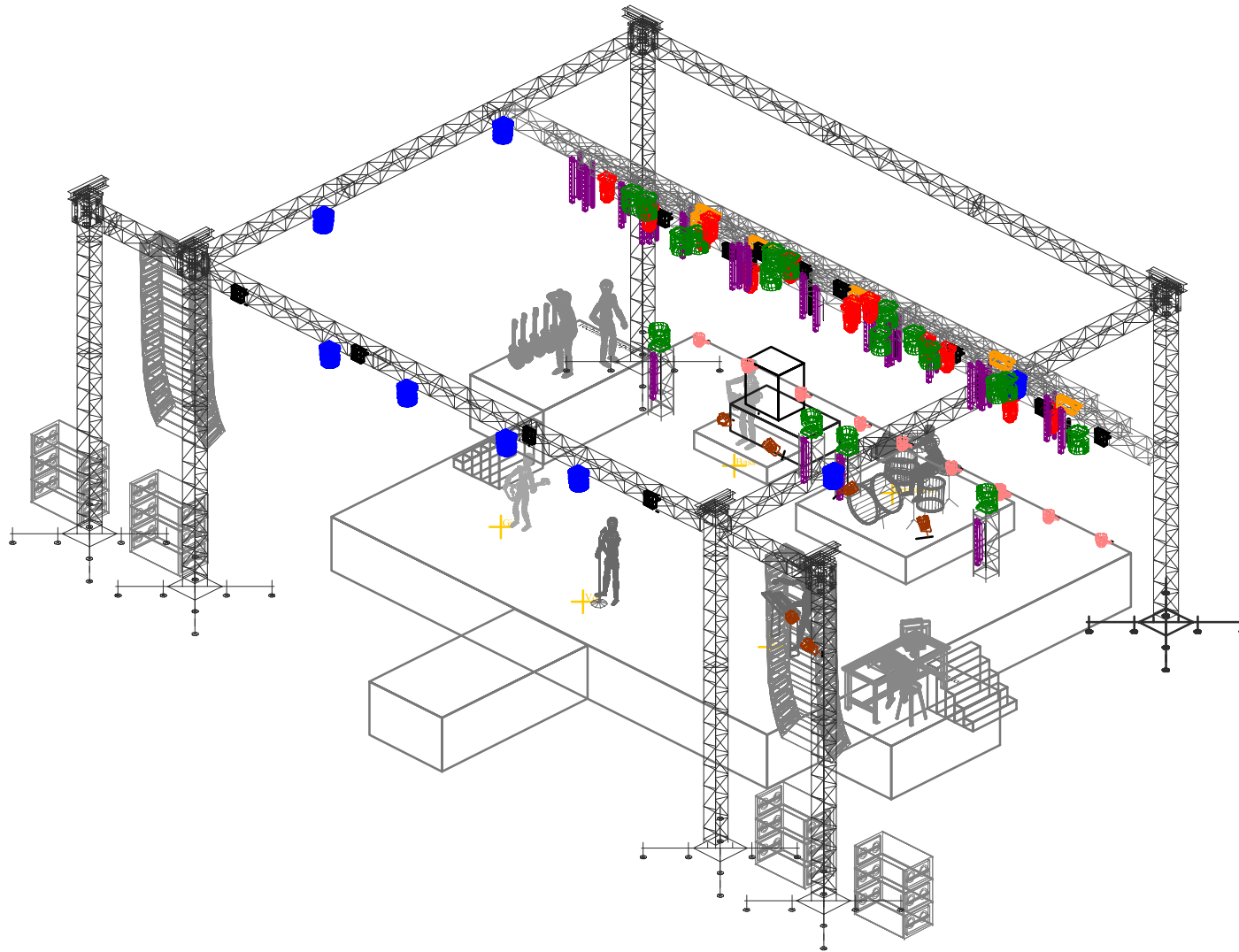
+48 696-668-416

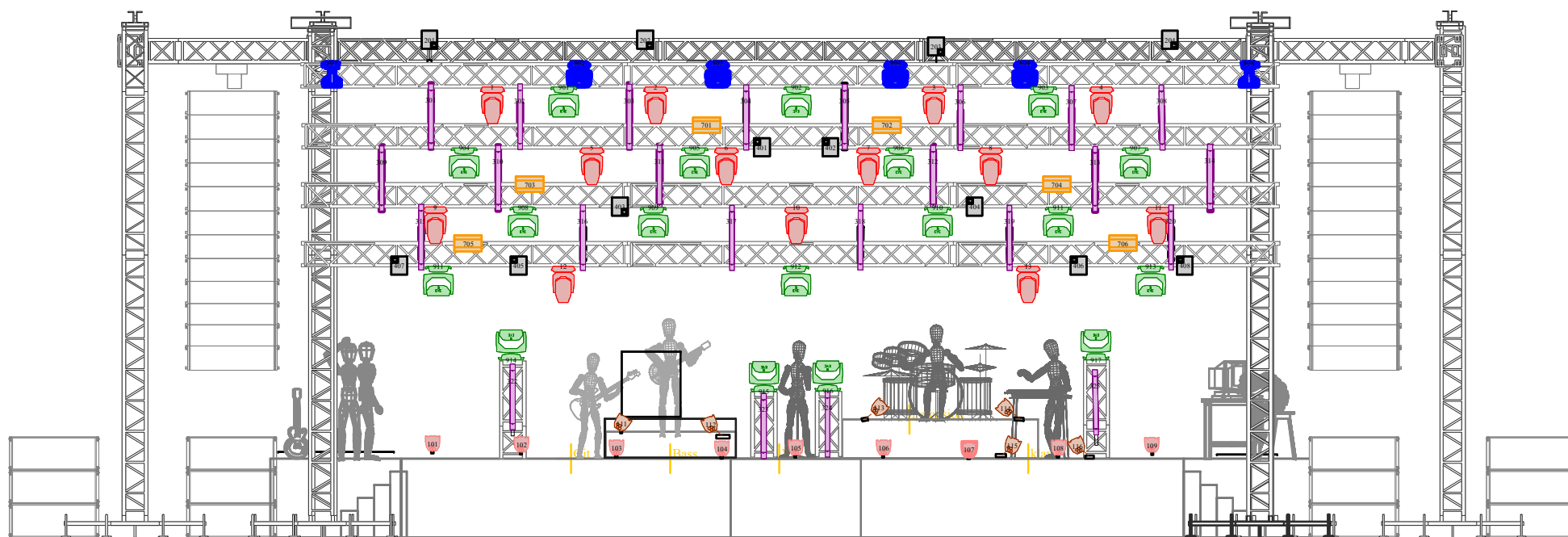
Ms Firefly

mirekstadnik.msff@gmail.com

AFROMENTAL RIDER LIGHT 2025 STAGE

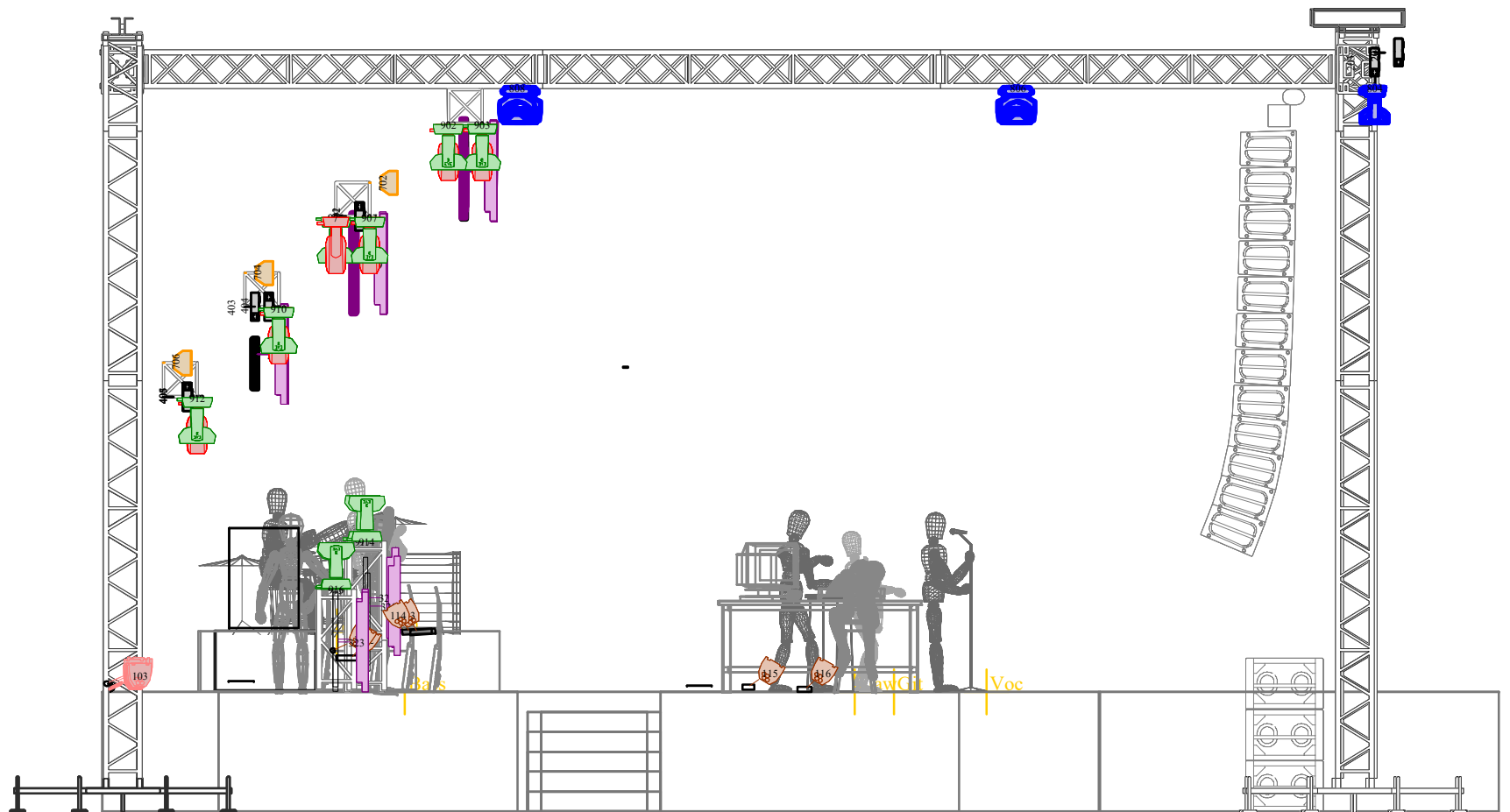
AFROMENTAL












ASTOMENTAL

RIDER LIGHT 2025 LEFT



AFROMENTAL RIDER LIGHT 2025 STAGE

Symbol	Name	Count	Mode
	Robin Pointe	13	1
	Molefay Four Light	12	
	Atomic 3000	6	4
	Cameo Studio Par 64 Can LED	15	4 Channel
	Robin LEDWash 800	8	3
	Sunstrip Active Dmx	24	10
	Aleda K20 B-EYE	18	Shapes

AFROMENTAL

Afromental 2025

Lighting Design:

MS FIREFLAY

Light operator

Mirosław Stadnik

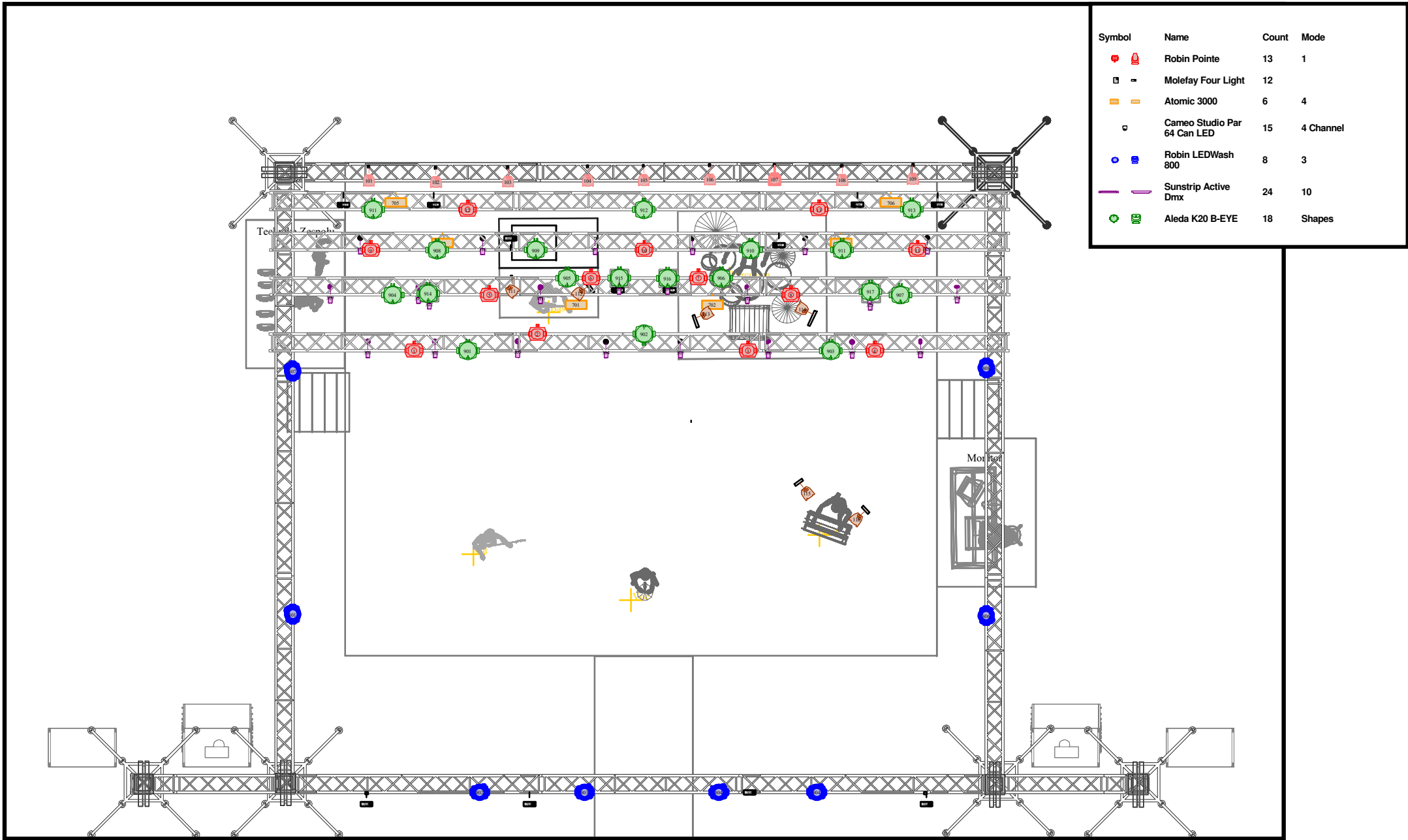
Tel:

+48 696-668-416

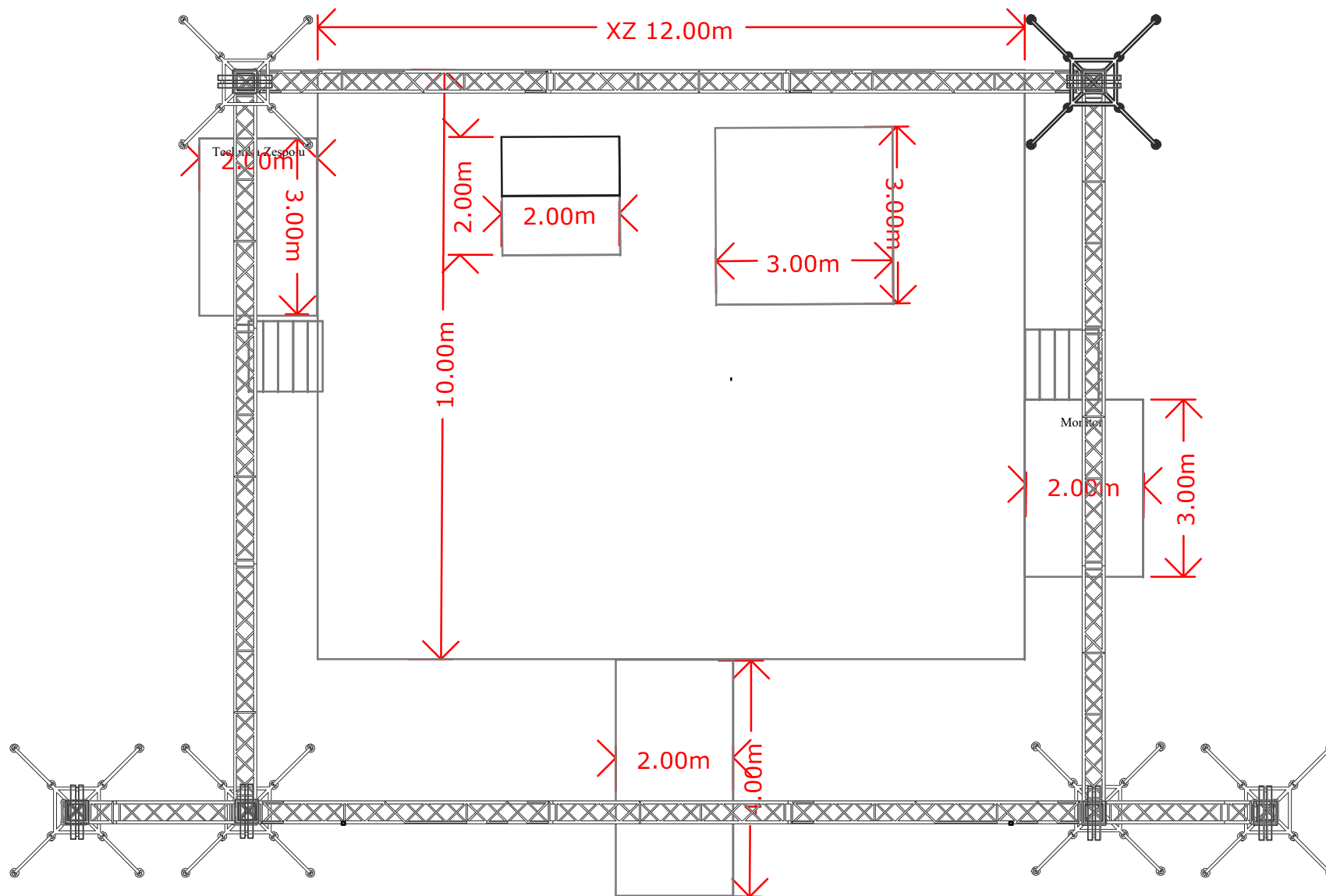
Ms Firefly

mirekstadnik.msff@gmail.com

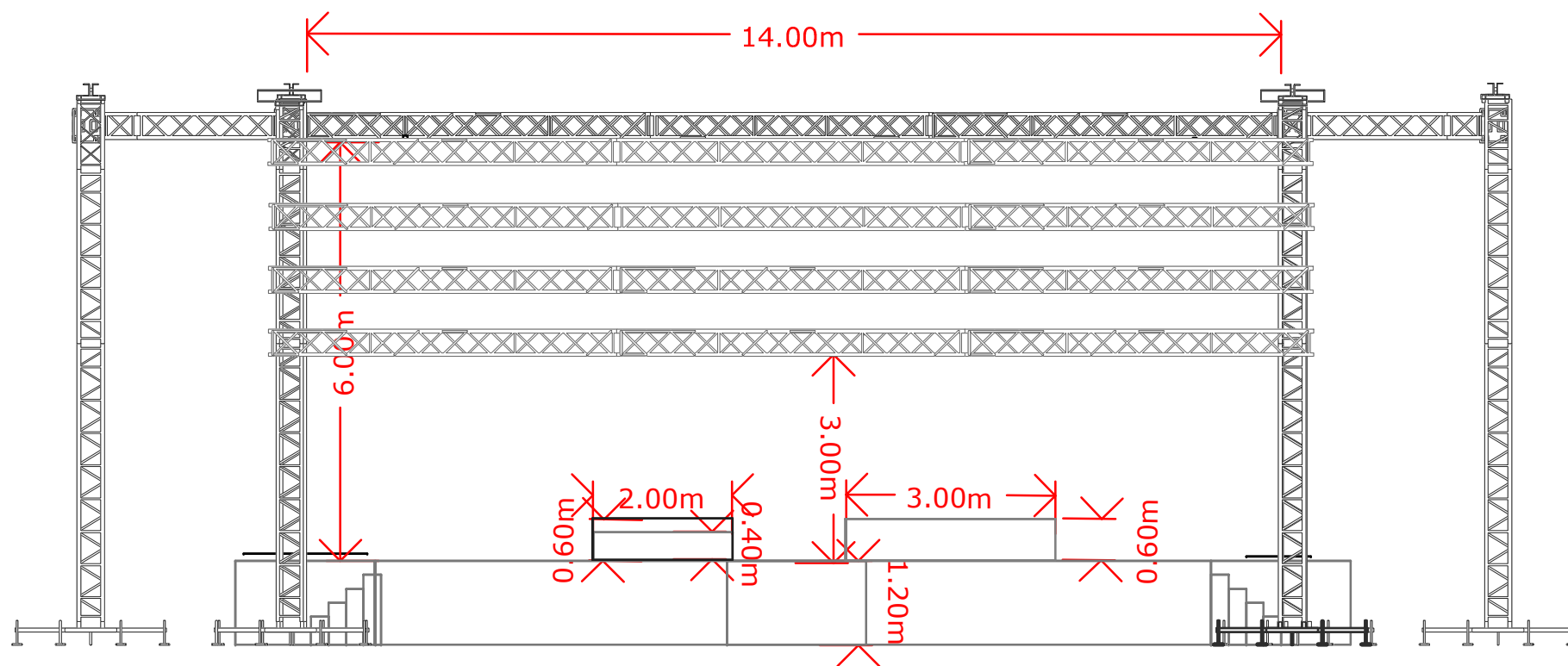
AFROMENTAL RIDER LIGHT 2025 STAGE TOP



AFROMENTAL

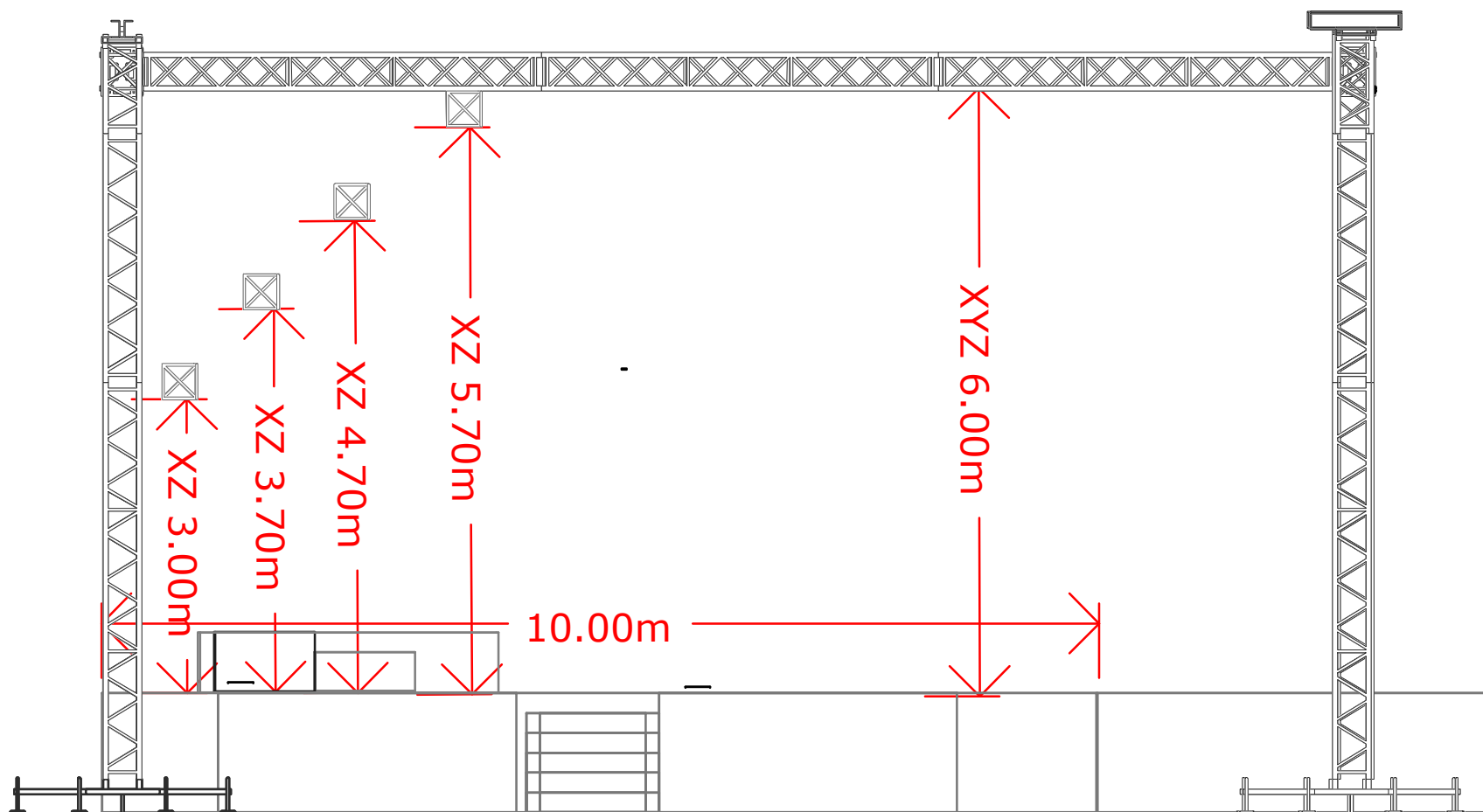


AFROMENTAL RIDER LIGHT 2025 STAGE



ASTOMENTAL

RIDER LIGHT 2025 LEFT



str 4